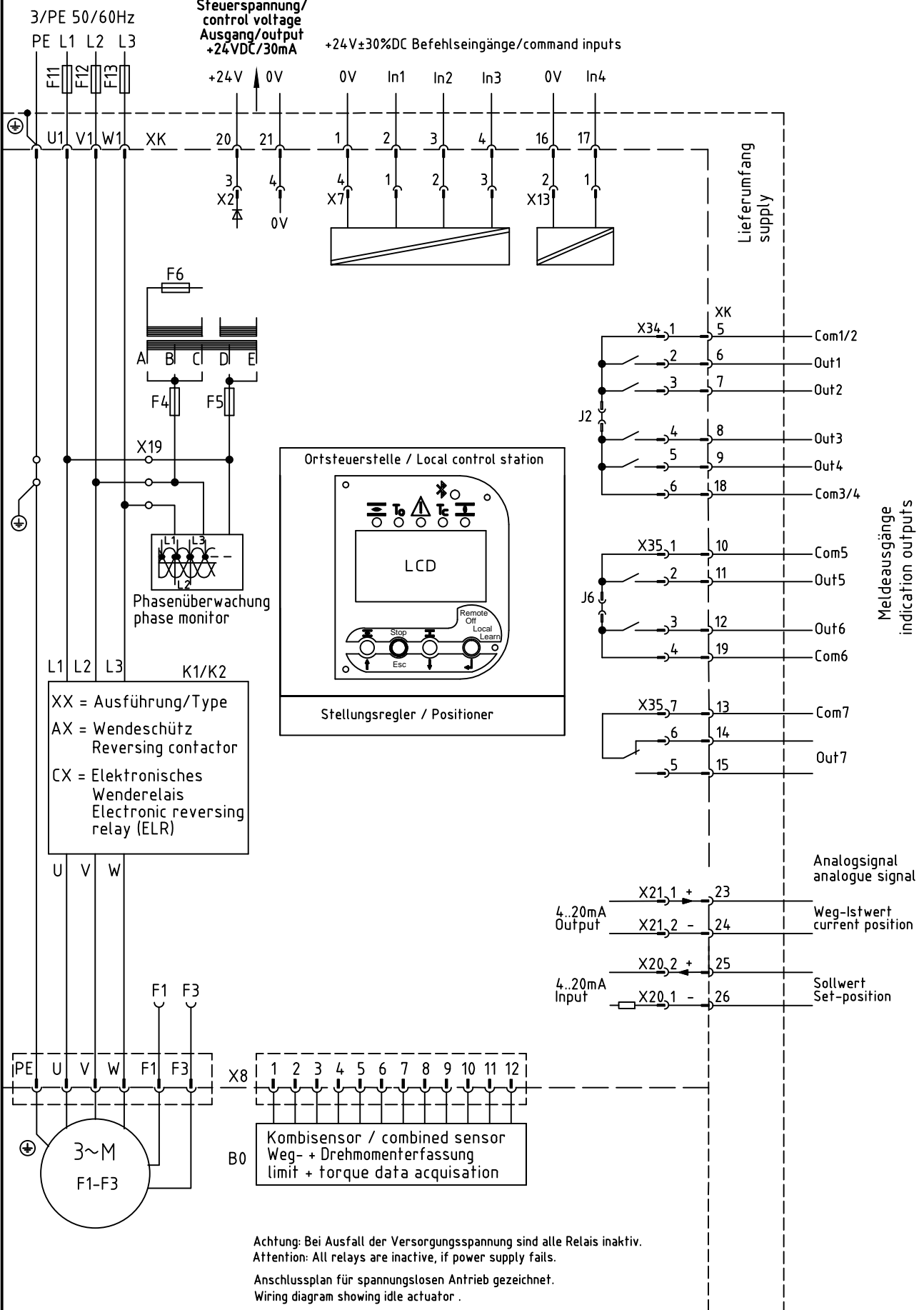


380V C+D	440/460V C+E
400V B+D	480V B+E
415V A+D	500V A+E

Befehlsein- und Meldeausgänge frei programmierbar (Werkseinstellung siehe Konfigurationsliste)
 command inputs and indication outputs are free programmable (factory setting acc. to configuration list)



Ohne unsere vorherige Zustimmung darf diese Unterlage weder vervielfältigt, noch Dritten zugänglich gemacht werden, und sie darf durch den Empfänger oder Dritte auch nicht in anderer Weise missbräuchlich verwendet werden.

DREHMO Stellantriebe / Actuators

Projekt:
Project:

			Datum	Name	Verdraht.	DREHMO	Anschlussplan wiring diagram	EDV-Nr.
			26.01.15	J				362654
			Gepr.	21.05.15	SchMa	Legende:	imc05-xx-aa-xa0/1	Blatt 1
Nr. Änderung	Datum	Name	Norm	Urspr.	Ers.d.	Ers.f.	ACAD:DRENG-00108148	Bl.