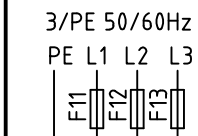
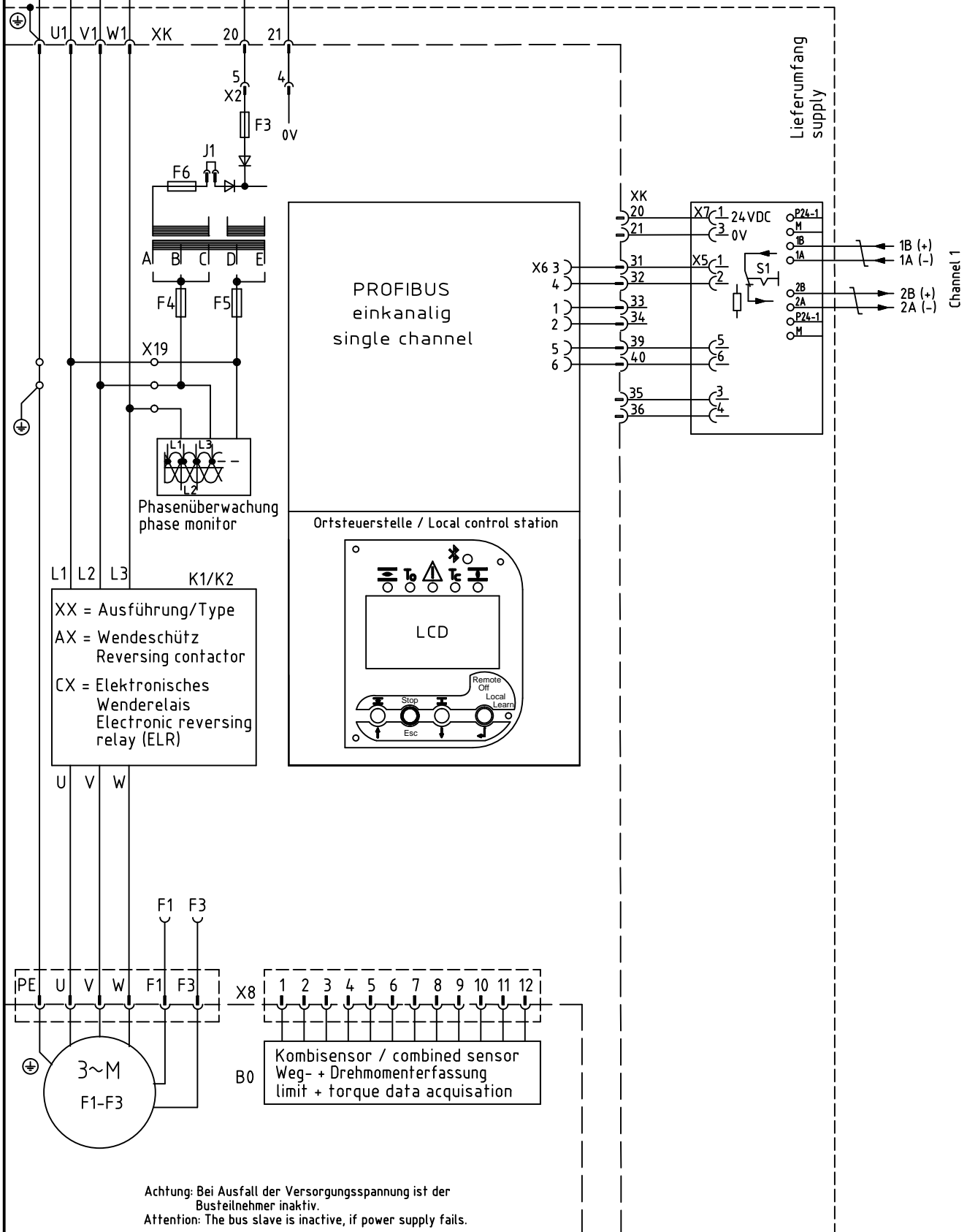


380V C+D	440/460V C+E
400V B+D	480V B+E
415V A+D	500V A+E

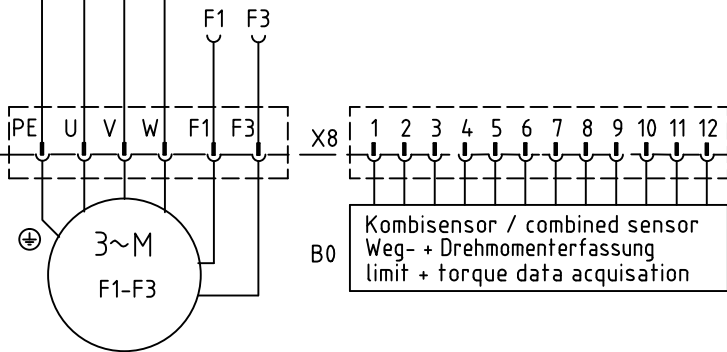
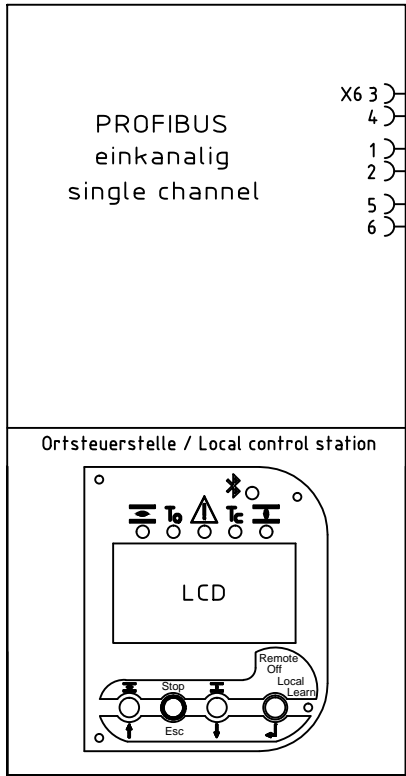


Steuerspannung/
control voltage
Eingang/input
+24VDC (+10%/-5%)
+24V 0V



L1 L2 L3 K1/K2

XX = Ausführung/Type
AX = Wendschutz
Reversing contactor
CX = Elektronisches
Wenderelais
Electronic reversing
relay (ELR)



Achtung: Bei Ausfall der Versorgungsspannung ist der
Busteilnehmer inaktiv.
Attention: The bus slave is inactive, if power supply fails.

DREHMO Stellantriebe / Actuators

Projekt:
Project:

			Datum	Name	Verdraht.	DREHMO	Anschlussplan wiring diagram	EDV-Nr.
			30.04.15	J				303197
			Gepr.	08.09.15	SchMa	Legende:	imC00X-XX-D1-XBA/1	Blatt 1
Nr. Änderung	Datum	Name	Norm	Urspr.	Ers.d.	Ers.f.	ACAD:DRENG-00108683	Bl.

Ohne unsere vorherige Zustimmung darf diese Unterlage weder vervielfältigt, noch Dritten zugänglich gemacht werden, und sie darf durch den Empfänger oder Dritte auch nicht in anderer Weise missbräuchlich verwendet werden.