



DREHMO

STELLANTRIEBE

keeping the flow...

DREHMO® Werkzeuge

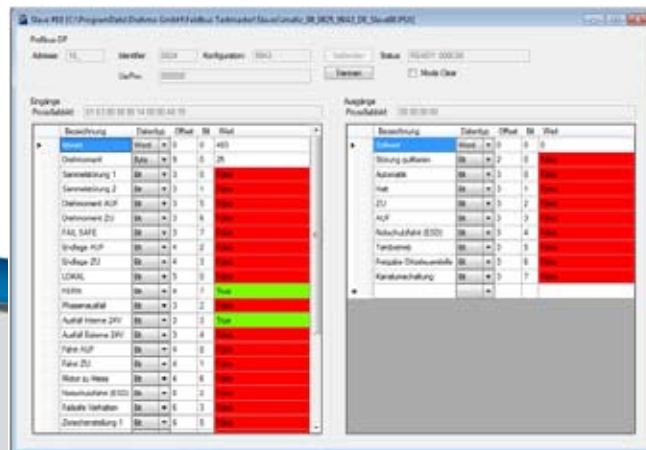


Adapter / Hardware

	Teile-Nr.	Bezeichnung / Beschreibung
	188603	IrII Adapter USB/IrII Adapter zur Kommunikation mit i-matic Stellantrieben, die mit einer IrII-Schnittstelle ausgerüstet sind; inkl. PC-Software i-matic Explorer auf CD-ROM
	235494	Bluetooth Dongle USB/Bluetooth Adapter zur Kommunikation mit i-matic Stellantrieben, die mit einer Bluetooth-Schnittstelle ausgerüstet sind; inkl. PC-Software i-matic Explorer auf CD-ROM
	188599	DREHMO Programmier-Adapterkit Das Adapterkit besteht aus einem USB-Kabel mit einem DREHMO-spezifisch programmierten USB-Seriell-Umsetzer und drei unterschiedlichen Adapterplatinen SER01, SER02, SER03. (SER04 ist separat erhältlich und nicht Bestandteil des Grundadapterkits)
	280995	Magnetbedienstift Magnetstift zur Betätigung der Ortssteuerstelle an i-matic-Geräten mit entsprechender Ausstattung
	188870	Profibus-Testgerät Einfache Einbindung in ein vorhandenes Profibus-system Zum Test der Profibus-Kommunikation ohne oder parallel zum Leitsystem Anschluss über USB-Schnittstelle
	281812	Profibus-Abschlusswiderstand Diese Einheit stellt IP68 geschützt zwei unabhängige aktive Profibus-Abschlusswiderstände zur Verfügung. Versorgung über 24 V DC oder optional über integriertes Weitbereichsnetzteil 90-264 V AC / 120-370 V DC.

Software / Freeware zum Download auf www.drehmo.com

Bezeichnung	Beschreibung
Matic C Operator	Software zur Inbetriebnahme, Parametrierung und Diagnose von Matic-C-Stellantrieben
i-matic Explorer	Software zur Inbetriebnahme, Parametrierung und Diagnose von i-matic-Stellantrieben
i-matic Explorer PDA Version	Spezielle i-matic Explorer Version für die Verwendung auf PDA's. (kompatibel mit Windows Mobile 5.0 und 6.0)
Feldbus Testmaster	Universelles Test- und Diagnosewerkzeug für die Inbetriebnahme von Feldbusgeräten. Es ist speziell auf die Inbetriebnahme von DREHMO-Stellantrieben mit Profibus DP oder Modbus-Schnittstelle abgestimmt, bietet darüber hinaus durch seine große Flexibilität auch die Möglichkeit der Kommunikation mit Feldgeräten anderer Hersteller.



DREHMO DTM Collection	Geräte DTM für die Integration in einen FDT Container.
EDD für i-matic	Device Description zur Verwendung innerhalb des Simatic PDM's zur azyklischen Parametrierung und Diagnose von i-matic-Stellantrieben, welche mit einer Profibus DPV1 Schnittstelle ausgerüstet sind.
EDD für Matic C	Device Description zur Verwendung innerhalb des Simatic PDM's zur azyklischen Parametrierung und Diagnose von Matic-C-Stellantrieben, welche mit einer Profibus DPV1 Schnittstelle ausgerüstet sind.
OPC Server für i-matic	OPC Server, um Stellantriebsparameter, die über die Adapterlösungen aus dem Stellantrieb ausgelesen werden können, einem OPC Client zur Verfügung zu stellen.

Sonstiges

Teile-Nr.	Bezeichnung / Beschreibung
-----------	----------------------------



Einstellgeräte

Zur einfachen Einstellung und Parametrierung der Antriebe vor Ort stellt DREHMO den Anwendern unterschiedliche und angepasste Werkzeuge zur Verfügung.



Prüfstand

Mit PSD-Prüfstand-Serie existiert eine günstige Alternative zur Vorort-Prüfung und Messung von Antrieben. Das zeitaufwendige Verfahren, verbunden mit der Einsendung der Antriebe zum Hersteller, kann hiermit erheblich reduziert werden.

188604

Werkzeugsatz zur Inbetriebnahme

Alles im Griff mit dem Inbetriebnahme-Set von DREHMO. Die wichtigsten Werkzeuge erhalten Sie in der praktischen Rolltasche.



DREHMO GmbH

Zum Eichstruck 10 • D-57482 Wenden
www.drehmo.com • drehmo@drehmo.com
Fon: +49 27 62 98 50-0 • Fax: +49 27 62 98 50-105