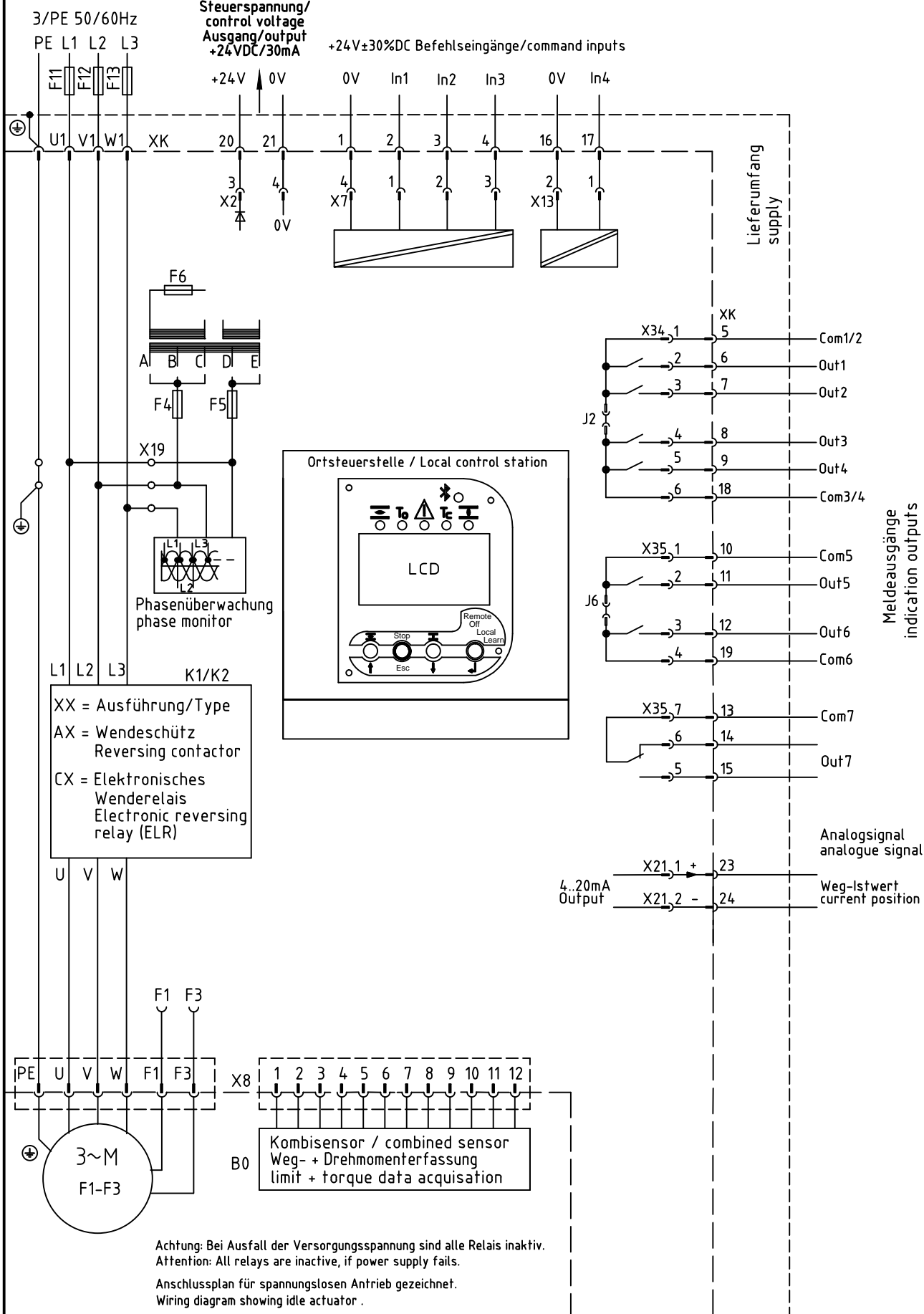


380V C+D	440/460V C+E
400V B+D	480V B+E
415V A+D	500V A+E

Befehlsein- und Meldeausgänge frei programmierbar (Werkseinstellung siehe Konfigurationsliste)
 command inputs and indication outputs are free programmable (factory setting acc. to configuration list)



Ohne unsere vorherige Zustimmung darf diese Unterlage weder vervielfältigt, noch Dritten zugänglich gemacht werden, und sie darf durch den Empfänger oder Dritte auch nicht in anderer Weise missbräuchlich verwendet werden.

DREHMO Stellantriebe / Actuators

Projekt:
Project:

			Datum	Name	Verdraht.	DREHMO	Anschlussplan wiring diagram	IMC03-XX-AA-XA0/1	EDV-Nr.
		Bearb.	27.04.15	ScMa					382670
01	D201500072	105.2015	Gepr.	21.05.15	Ste	Legende:			Blatt 1
Nr.	Änderung	Datum	Name	Norm	Urspr.	Ers.d.	Ers.f.	ACAD:DRENG-0010820801	Bl.